



# 猪名川町産業拠点地区

～ 2019年度造成工事完了(予定)～



写真は完成イメージです。計画は変更となる場合があります。

## 物流施設に最適な良好な広域交通アクセス

首都圏、中部圏、関西圏をつなぐ新たな国土軸「新名神高速道路」。新名神高速道路の開通により、猪名川町から各主要都市への交通アクセスは、飛躍的に向上しています。

猪名川町は、阪神間都市圏に位置し、大阪・神戸や京都などの関西大都市へのアクセスも良好です。



## 開発地の周辺状況

### ★充実した周辺幹線道路

開発地は、主要地方道川西篠山線(4車線)に接しており、新名神高速道路「川西IC」まで4車線道路で繋がっています。また、県道川西インター線を経由し、国道173号まで約4kmで接続するなど、周辺の幹線道路が充実しています。

### ★期待される雇用確保

猪名川町及び周辺地域は、大都市近郊の住宅都市として発展してきたことから、住宅地が多く、労働力の確保も期待できます。

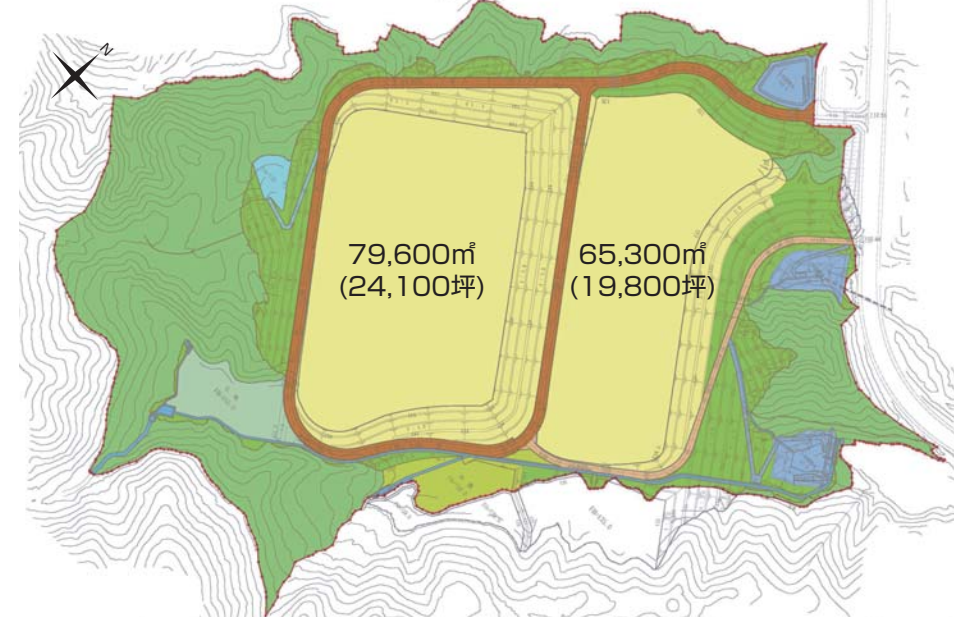


## 官民連携の産業拠点まちづくり

猪名川町は、町南部地域を通過する新名神高速道路をまちづくりに活かすため、本地区を「産業拠点地区」と位置付け、プロロジスと株式会社オオバの事業者グループとともに猪名川町のまちづくりや雇用創出、企業誘致を推進しています。産業団地の造成工事は事業者において進められており、それに合わせて兵庫県、猪名川町、ひょうご産業活性化センター、プロロジスと株式会社オオバは「猪名川町産業拠点地区 企業誘致推進協議会」を設立し、企業誘致の推進や支援策の検討を行うなど、官民一体となって取り組みが進められているプロジェクトです。



## 土地利用計画



- 全体約45haの事業区域に、79,600㎡と65,300㎡\*の宅地を造成。各宅地に最新鋭の物流施設を整備します。  
(※いずれも法面除く有効宅地面積、概算)
- 整備する物流施設は、複数企業が利用可能な汎用性の高い「マルチテナント型」と、企業の特長ニーズに対応できる専用施設「BTS(ビルド・トゥ・スーツ)型」を組み合わせ、多彩な物流ニーズに対応します。
- 地区内には地域の緊急拠点となる防災広場や公園などが整備され、働く方に優しい、快適な産業拠点となります。

プロジェクト名称	プロロジス猪名川プロジェクト
開発地	兵庫県川辺郡猪名川町肝川・差組地内
開発区域面積	約452,000㎡(約137,000坪)
計画総延床面積	約258,000㎡(約78,000坪)
計画施設	マルチテナント型施設 <sup>1)</sup> 1棟 BTS(ビルド・トゥ・スーツ)型施設 <sup>2)</sup> 4棟 [計5棟]
開発スケジュール	2017年6月: 造成工事開始 2019年度末: 造成工事完了、第1棟開発着手 2021年春～夏: 第1棟竣工予定

1) 複数企業の入居を想定し、様々な業種に対応した規模・グレード・設備を有する汎用型の物流施設  
2) 特定のテナント企業の要望に応じて整備された専用の物流施設  
\*BTS計画地は、カスタマーニーズに応じた様々な仕様への柔軟な対応が可能です

## プロロジス

本社所在地: 東京都千代田区丸の内二丁目7番3号東京ビルディング  
※世界19ヶ国で約3,700棟の物流施設を所有・運営・開発している不動産開発会社

## 株式会社オオバ

本社所在地: 東京都千代田区神田錦町三丁目7番1号興和一橋ビル  
※1922年創立の総合建設コンサルタント企業

## 事業方針

- 新名神高速道路の開通により広域交通アクセスが向上し、近畿都市圏を広範囲にカバーできる立地に、プロロジスが最新鋭の物流施設集積拠点を開発します。
- 物流産業の集積を通じて、職住近接の活力あるまちづくりを実現します。
- 複数の企業が入居できる賃貸型物流施設を運営し、多くの企業進出を可能にします。

## お問い合わせ先

猪名川町産業拠点地区 企業誘致推進協議会 (プロロジス内)  
〒530-0001 大阪府大阪市北区梅田 2-2-22 ハービス ENT オフィスタワー 9 階  
TEL. 06-7664-9000 FAX. 06-7664-9010  
<http://inagawaproject.com> Email: [info@inagawaproject.com](mailto:info@inagawaproject.com)

